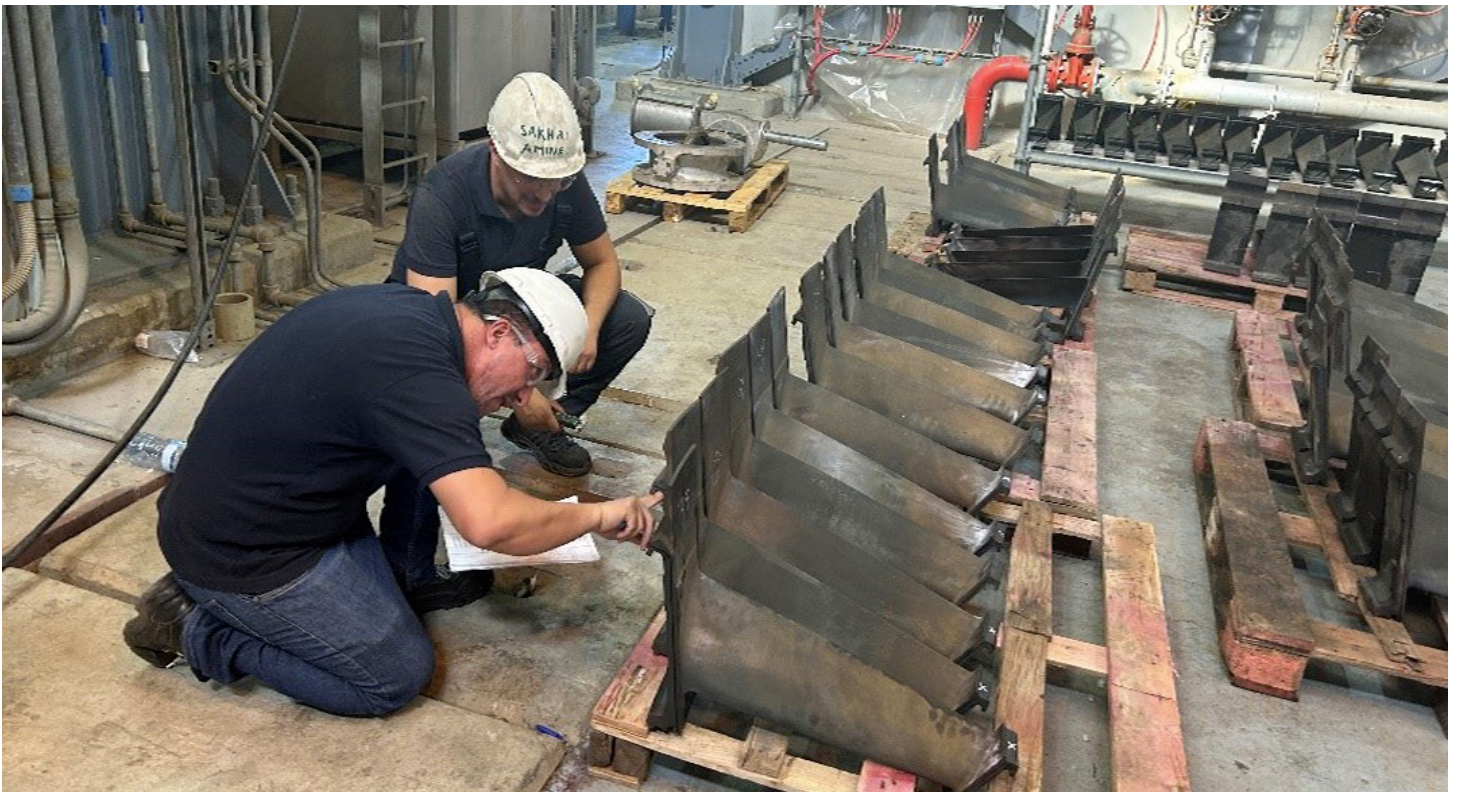


Maintenance lourde

Un nouveau succès à la centrale de Larbaâ

L'unité de maintenance lourde Centre de Sonelgaz – Production de l'Électricité a mené avec succès l'opération d'inspection de la partie chaude de la première unité de la centrale électrique de Larbaa. Cette intervention s'inscrit dans le cadre du programme de maintenance périodique et des préparatifs pour l'été 2026, visant à renforcer la disponibilité des unités de production et à garantir une exploitation continue et plus fiable.



La phase de démontage a été réalisée avec efficacité, les équipes techniques procédant aux opérations de nettoyage, de contrôle et d'expertise des composants sensibles de la turbine, étapes essentielles pour assurer un fonctionnement optimal et prolonger la durée de vie des équipements. Parallèlement, les équipes ont pu démonter le rotor de l'alternateur en un temps record, permettant son transfert vers les ateliers spécialisés de l'unité de maintenance de M'sila.

Dans une démarche pleinement intégrée entre les filiales du Groupe, l'unité SAIEG de M'sila a assuré la maintenance technique de haute précision du rotor de l'alternateur. Cette opération industrielle complexe constitue une étape déterminante de la chaîne de maintenance, en raison de son niveau d'exigence et de son rôle essentiel dans la garantie des performances, de la sécurité et de la fiabilité de la production, notamment en période de forte demande.

Echos

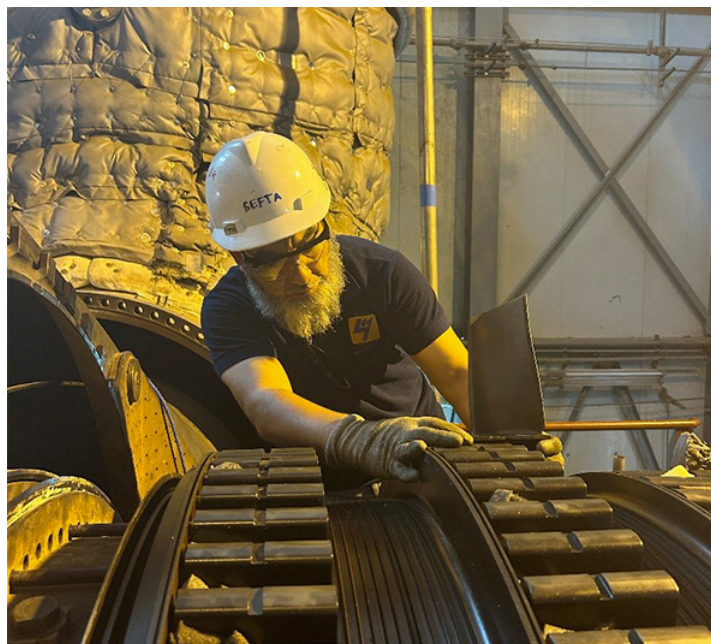


Bulletin d'information édité par la Direction de la Communication - Sonelgaz



Ce type d'interventions avancées est réalisé exclusivement au sein des ateliers SAIEG grâce à des équipements de pointe, des moyens de mesure de haute technologie et des compétences nationales hautement qualifiées dans les industries électriques et mécaniques lourdes. L'opération illustre ainsi la capacité de SAIEG à maîtriser des technologies de maintenance complexes et à jouer un rôle structurant dans l'écosystème énergétique national, en appui à la stratégie de Sonelgaz visant à promouvoir l'expertise locale, réduire les arrêts d'exploitation et renforcer la continuité du service public selon les normes internationales les plus exigeantes.

L'ensemble de ce dispositif intégré constitue une preuve tangible du savoir-faire national mobilisé au sein de Sonelgaz – Production de l'Électricité et de SAIEG, qui ont conduit ces opérations en s'appuyant exclusivement sur leurs moyens propres et sans recours à une assistance extérieure. Ce niveau de maîtrise opérationnelle témoigne du professionnalisme élevé des équipes de maintenance et de la montée en compétence continue des structures techniques du Groupe.



À travers cette chaîne d'interventions complémentaires, Sonelgaz réaffirme son engagement stratégique en faveur de la continuité et de la disponibilité de l'alimentation électrique en Algérie, tout en consolidant ses capacités de sécurisation des approvisionnements et en valorisant les compétences nationales dans les domaines de la maintenance et de la production. Cet effort contribue pleinement au renforcement de la sécurité énergétique du pays et à l'accompagnement durable de la croissance économique nationale.

